



Beitrittserklärung:

Ihre Beitrittserklärung richten Sie bitte per Telefax, E-Mail oder Post an:

Initiative Bildverarbeitung e.V.
Fritz-Thiedemann-Ring 20
D-25746 Heide
Tel. (0481) 8555 320
Telefax (0481) 8555 301
E-Mail: info@initiative-bildverarbeitung.de

Anmeldeformular, Registrierung und weitere Infos unter:

www.initiative-bildverarbeitung.de



Bild: Mit freundlicher Erlaubnis der Basler AG aus Ahrensburg.

Kontakt / Information / Organisation

Initiative Bildverarbeitung e.V.
Fachhochschule Westküste
Prof. Stephan Hußmann
Dipl.- Ing.(FH) Werner Jessen
Tel. 0481 8555 320
Fax. 0481 8555 301
E-Mail: info@initiative-bildverarbeitung.de

Wo sitzen wir...



Anfahrt:

Mit dem Auto:

Ab Hamburg über die A 23 Richtung Heide

Mit der Bahn:

Über Hamburg Richtung Westerland/Sylt



Initiative Bildverarbeitung e.V.
**...das zentrale Informationsportal für die
medizinische und industrielle
Bildverarbeitung in Schleswig Holstein
und Hamburg.**





Über uns...

Die Bildverarbeitung beschäftigt sich mit der Aufnahme und der automatisierten Verbesserung oder Auswertung von Bildern. Anwendungen finden sich in der Industrie, Medizintechnik, Verkehrstechnik und zunehmend auch in weiteren Bereichen. Die Bildverarbeitungsindustrie erfreut sich zweistelliger Zuwachsraten.

Als Initiative Bildverarbeitung e.V. vernetzen und unterstützen wir Unternehmen und Hochschulen aus Schleswig-Holstein und Hamburg. Wir gehen aus einem Projekt der Innovationsstiftung Schleswig-Holstein (ISH) hervor und wurden 2011 an der Fachhochschule Westküste in Heide gegründet. Wir führen Arbeitskreise und Jahrestagungen durch und fördern mit dem „Fokusfinder“-Preis unseren wissenschaftlichen Nachwuchs.

Ihr

1. Vorsitzender



Unsere Ziele sind...

- Stärkung von Kompetenz und Wettbewerbsfähigkeit der Unternehmen durch Technologietransfer aus den Hochschulen,
- Verbesserung des Erfahrungsaustauschs zwischen Wissenschaft und Wirtschaft, aber auch zwischen Hochschulgruppen und zwischen Unternehmen,
- Initiierung von gemeinsamen Vorhaben von Hochschulgruppen und Unternehmen.

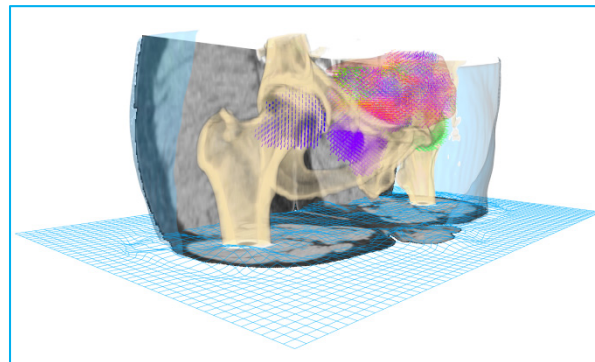


Bild: Mit freundlicher Erlaubnis der Fraunhofer MEVIS Projektgruppe Bildregistrierung aus Lübeck.



Industriepartner

- Allied Vision Technologies GmbH
- Basler AG
- Dream Chip Technologies GmbH
- EyeC GmbH
- EyeSpec GmbH
- Fraunhofer MEVIS
- Hauni Maschinenbau AG
- Heidelberger Druckmaschinen AG
- ISW GmbH
- macio GmbH
- MOIN CC
- m.u.t AG
- Philips Medical Systems DMC GmbH
- Raytrix GmbH
- Tomra Sorting GmbH
- YXLON International GmbH

Hochschulen

- Christian-Albrecht-Universität Kiel
- Fachhochschule Kiel
- Fachhochschule Wedel
- Fachhochschule Westküste
- HAW Hamburg
- Helmut-Schmidt-Universität
- TU Hamburg-Harburg
- Universität Hamburg
- Universitätsklinikum SH
- Universität zu Lübeck